



BASHKIA E TIRANËS
DREJTORIA E PËRGJITHSHME E PLANIFIKIMIT DHE ZHVILLIMIT TË
TERRITORIT
DREJTORIA E PROJEKTIMIT

RELACION TEKNIK

REHABILITIMI I HAPESIRAVE PUBLIKE PRANE MOZAIKUT

EMËRTIMI I PROJEKTIT :

Rehabilitimi i hapësirave publike pranë Mozaikut

Rreth projektit

Projekti ka si qëllim kryesor krijimin e hapësirave publike dhe rikonceptimin e atyre ekzistuese pavarësisht shkalles se tyre, të mëdha apo të vogla, ato kanë forcën të forcojnë polet e krijuara, të krijojnë apo forcojnë identitetin e këtyre poleve, të shërbejnë si rekreacion për jetën e përditshme dhe të jenë një atraksion për Tiranën turistike. Ndryshe nga hapësirat e tjera ky shesh pozicionohet pranë "Mozaikut të Tiranës" i cili është Monument Kulturor.

Metodologjia

Bashkia e Tiranës me nderhyrjet ne hapësirat publike (Sheshi Skenderbej, Pazari i Ri, Liqeni, Bulevardi i ri, Lojrat per femije etj) ka treguar perthithjen e menjehershme nga banooret e qytetit te ketyre hapësirave, duke treguar ne te njejten kohe mungesen e tyre per nje kohe te gjate ne strukturen e qytetit. Kjo ka ndikuar ne perjetimin me intensiv te qytetit, ka rritur vleren e pronave rreth tyre, si dhe ka rritur ne menyre te ndjeshme oferten per turistet. Si nje nevoje imediate keto investime jane perqendruar kryesisht ne zonen qendrore te qytetit. Projekti i mikrohapësirave publike vjen si vazhdimesi e konceptit per nje qytet me te mire me fokus kembesor.

Tipologjite e nderhyrjeve

Jane tre tipologji nderhyrjeje ne mikrohapësirat publike. Hapësirat publike te ndermjetme, ritrajtim i hapësirave ekzistuese dhe hapësirat publike mes pallateve.

Hapësirat publike te ndermjetme transformojne hapësirat e mbiperdorura dhe te panevojshme per qarkullimin e makinave ne hapësira publike. Keto hapësira publike rikonfigurojne kryqezime qe jane te pasigurta apo te paperdorura, duke i kthyer ne landmark te qytetit e duke impaktuar lagjen e bizenset perreth.

Ritrajtim i hapësirave publike ekzistuese ripërterijne funksionin dhe ndjesine duke shfaqur potencialin e tyre te plote ne qytet.

HAPESIRAT PUBLIKE MES PALLATEVE QE IMPAKTOJNE KOMUNITETE

Strategji dizajni

Nderhyrjet ne keto hapësira jane te dizenuara te tilla qe te jene te indentifikueshme nga njera tjetra, te nxisin funksione te reja perdorimi dhe te jene hapësira publike me identitet te forte. Secila nga hapësirat ka element specifik te dizenuar enkas per ate hapësire. Format e perdorura jane forma primitive, kjo e ben hapësiren publike funksionale por ne te njejten kohe edhe artistike, sherbejne si funksione baze per tu ulur apo hijezim por edhe nenfunksione si auditor, hije, reflektim, landmark, loje urbane etj, duke pasur si objektiv krijimin e nje rrjeti hapësirash publike ndjesore te dallueshme nga njera tjetra.

Objekti : Rehabilitimi i hapësirave publike pranë Mozaikut

Vendodhja :

Hapësira që propozohet për rikualifikim ndodhet midis rrugës “Sandër Prosi” dhe rrugës “Mihal Ciko”, prane Monzaikut te Tiranës i cili eshte Monument Kulture.

Përshkrimi i gjëndjes ekzistuese:

Hapësira publike e cila ndodhet midis rrugës së “Sandër Prosi” dhe rrugës “Mihal Ciko” i evidentuar si Sheshi pranë Mozaikut të Tiranës, duke qenë se kufizohet nga dy rrugët aktualisht është një shëmbull tipik i mbipërdorimit të asfaltit dhe i lëvizjes së makinave, këmbësorëve dhe bicikletave.

Rikonceptimi ka të bëjë me përcaktimin e qartë të mobilitetit përsa i përket automjeteve, ashtu edhe të këmbësorëve dhe bicikletave. Duke arritur qartësinë e mobilitetit hapësira që ngelet përveçse shërben si një pasazh kalimi ajo kthehet në identitetin e zonës duke krijuar një zonë urbane që ofron vende për të ulur, gjelbërim si dhe një atraksion urban dhe turistik. Gjendja ekzistuese, është një hapësirë e pa zhvilluar nga ana urbane, dhe ku vetë sheshi identifikohet nga monumenti i kultures pra “Mozaikut të Tiranës” vendodhja e tij dhe mungesa e sinjalistikave e zbeh identifikimin e tij në sytë e publikut. Pra nuk është i dukshëm edhe pse është mozaiku i vetëm në llojin e tij, dhe për ta nxjerre në pah këtë monument dhe këtë hapësirë pa funksione të caktuara në të kemi zhvilluar duke i dhënë tipologji të shumta në funksion të qytetareve, banorëve të këtij blloku dhe turistëve që do të vizitojnë këtë monument.

Eshtë e nevojshme nderhyrja urgjente për ta trajtuar këtë shesh dhe për të dhënë një zhvillim ashtu si ai e meriton me identitetin që ka.

Përdorimi:

Hapësira e re mendohet të jetë jo vetëm një pikë referimi (landmark) por edhe një hapësirë me funksione publike si: pushimi/ pritje alternative për kalimtarët, parkim bicikletash që presin në hapësirë urbane, me ndricim dhe sistemim i gjelbërimit duke iu përshtatur të gjitha grupmoshave.

Qëllimi:

Projekti në fjalë ka si qëllim kryesor krijimin e hapësirës publike dhe rikonceptimin e asaj ekzistuese pavarësisht shkallës së vogël. Dizajni i “sheshit të Mozaikut të Tiranës”, ka forcë të theksojë të krijojë apo forcojë identitet, të shërbejë si rekreacion për jetën e përditshme dhe të jetë një atraksion për Tiranën turistike dhe një pikë informacioni mbi guidën e Tiranës dhe Mozaikëve i cili do të bëjë me të frekuentueshme dhe me atraktiv.

Rikualifikimi i sheshit duke i dhënë tipologji të nevojshme dhe evidentimi i “Mozaikut të Tiranës” nga i cili edhe vetë sheshi identifikohet.

Elementët bazë:

1. Përcaktimi i qartë i mobilitetit, i lëvizjes së automjeteve dhe bicikletave
2. Hapësira e pasazhit, lëvizja e këmbësorëve, vijëzimi i rrugës
3. Krijimi i barrierës së gjelbëruar nga të dyja rrugët kufizuese të sheshit; Veri-Perendim rruga “Sandër Prosi” dhe Jug rruga “Mihal Ciko”
4. Hapësira për të gjitha grupmoshat; lojra për fëmijë, tavolinat e dominove etj, stolat e bashkëbisedimit, baseni ujor etj.
5. Stacioni parkim për bicikletat
6. Shtrimi me terrakote dhe materiale natyrore si granili, çakull..
7. Kompozimi i gjelbërimit ekzistues dhe gjelbërimi i ri
8. Stola betoni me veshje granili, modulare të unifikuara me shtrimin e mikrohapësirës dhe me konfiguracion drejtkëndëshi
9. Patern me formë gjeometrike me dy nuanca ngjyrash natyrore në shtrim i cili thekson historikun dhe rëndësinë e kësaj zone.

10. Kënd pushimi
11. Ndriçimi i sheshit
12. Sinjalistikat dhe evidentimi i monumentit të kultures(*shkrimi në fasaden e pallatit*)

Përshkrimi i projektit:

Hapësira që propozohet për rikualifikim ndodhet midis rrugës “Sander Prosi” dhe rrugës “Mihal Ciko”, pranë Mozaikut të Tiranës i cili është Monument Kulturë.

Sheshi karakterizohet nga një terren me një pjerresi të lehtë. Kemi menduar ta trajtojmë si hapësirë clodhëse/rekreative. Në shtrimin e sheshit është përdorur formë gjeometrike me terrakote i cili është material natyruar me dy nuanca të ngrohta. Koncepti i kësaj forme ka ardhur si rrjedhojë e zberthimit të elementit baze që ka **“Mozaiku i Tiranës”** rrethin me qeramike dhe gure të bardhe i quajtur **“Rrethi i Jetes”**. Stolat do të jenë në formë drejtkëndore me strukture betoni agregat të veshura me granit. Do të kemi të pozicionuara hapësira rekreative në formë rrethore të mbushura me rere dhe trungje pemesh me kutota të ndryshme, sheshit i shtohet dhe një tjetër element sic është baseni ujor.

Projekti është zhvilluar në mënyrë të tillë, ku hapësira e sheshit ekzistues do të zgjerohet duke eliminuar rrugën e kalimit të automjeteve (ndërmjet hyrjes së Mozaikut të Tiranës dhe pallatit 9 katësh) dhe do të jetë në funksion të kalimtarëve duke u trajtuar si një hapësirë e vetme.

Rruga “Sander Prosi” do të jetë e aksesueshme nga automjetet me një sens ecila në fillim të sheshit tone ka dalje edhe tek rruga “Mihal Ciko” me një sens kalimi dhe njëkohësisht edhe tek rruga “Naim Frasheri” e cila është me dy sense levizjeje. për të lehtësuar fluksin e levizjeve dhe kryesisht do të kemi të pozicionuar edhe vendet e parkimit të makinave. Rruga “Mihal Ciko” ka hyrje dalje me trafik të kufizuar pranë sheshit e cila vijon tek parkimi I nëndheshëm I pallatit 9Katësh pranë mengjezores.

Sheshi do të ketë në brendësi të tij funksione dhe tipologji të një hapësire rekreative për të gjitha grupmoshat, në fokus mosha e tretë, fëmijët dhe turistet. Gjithashtu do të jete edhe aksi i vazhduar për kalimtarët e rastit. Gjelbërimi fillon e mërz zhvillim nga seksioni i rrugës së “Mihal Ciko” I cili vijon edhe nga seksioni I rruges “Sander Prosi”, **ky gjelbërim përveçse estetik ka edhe funksionin e barrierës ndaj zhurmave dhe ndotjeve, po ashtu dhe funksionin e sigurisë të aktiviteteve rekreative.**

Kjo i jep edhe mini privatësi /siguri sheshit.

Në fasaden kallakan të pallatit me kënd shikimi nga rruga “Sander Prosi” do të jete I shkruar emertimi I monumentit “Mozaiku I Tiranës”,kjo gje do e beje me të evidentueshem dhe do I japi potencialin e duhur sheshit dhe monumentit.

Në brendësi kemi këto tipologji funksionesh;

- stol ulës me tavolina betoni agregat të veshura me granit për domino/shah të cilat krijojnë intimitet në shesh, kemi hapësirë rekreative për fëmijet rrathe të mbushur me rere dhe trungje pemesh me kutota të ndryshme.

- tek gjelbërimi thekësojme që ruajme pemët/gjelbërimin ekzistues dhe plotësojme hapësirën me gjelbërim të ri.

-parkimi I automjeteve në aksin e rruges “Mihal Ciko” do të jete i ndare nga sheshi me një mur me lartësi 1m ku skajet e tij do të ulen në pikën e shtrimit të parkimit me pjerresi, në mënyrë të tillë që të mos pengohet këndi I shikimit. Muri do të jete I mbyllur me gjelbërim kacavjerres.

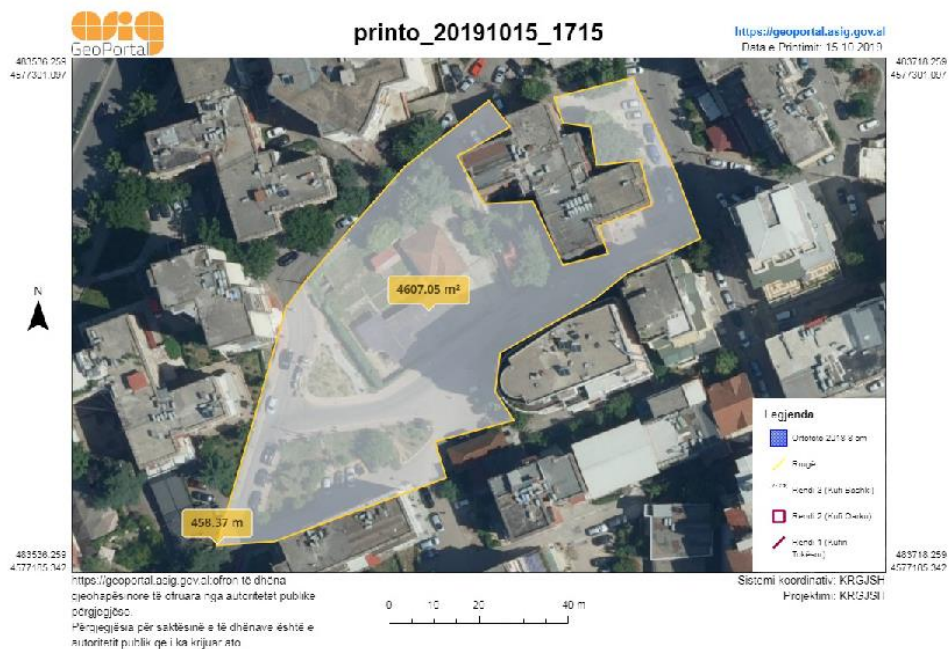
-basen ujq, stacion parkimi bicikletash..

Projekti vijon si me poshte EVIDENTIMI DHE GJENDJA EKZISTUESE E SHESHIT TE "MOZAIKUT TE TIRANES"

Foto 1



Foto 2



Gjendja ekzistuese



Plani i propozuar



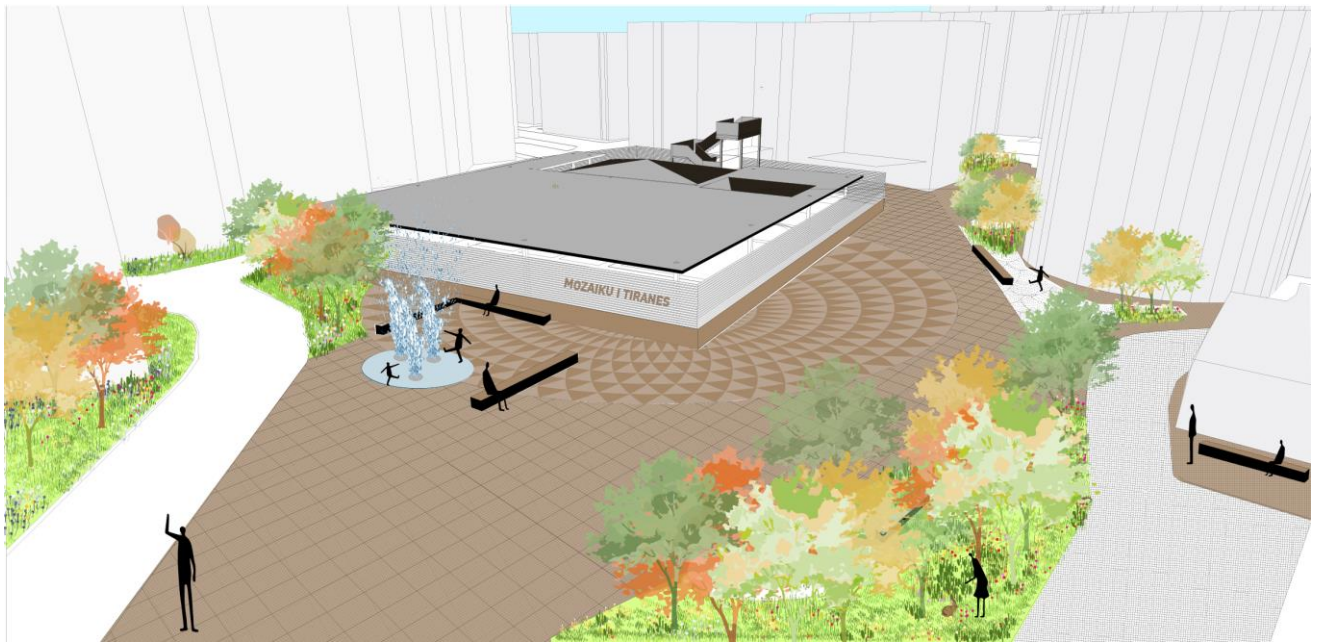
Rehabilitimi i hapësirave publike pranë Mozaikut

DREJTORIA E PROJEKTIMIT

Pamje ekzistuese



Plani i propozuar- Pamje 3-Dimensionale





KONFIRMOI:

DREJTORI I PËRGJITHSHËM I PLANIFIKIMIT DHE ZHVILLIMIT TË TERRITORIT:

DITJON BABOÇI

MIRATOI:

DREJTOR I PROJEKTIMIT:

NEVIN BILALI

KONTROLLOI:

PËRGJEGJËS I SEKTORIT TË PROJEKTIMIT TË ARTIT PUBLIK:

ARK.ARBA BAXHAKU

HARTOI:

SPECIALIST I SEKTORIT TË PROJEKTEVE TË ARTIT PUBLIK:

Ark. ERVISA KOZARI

Ark.DEA BUZA